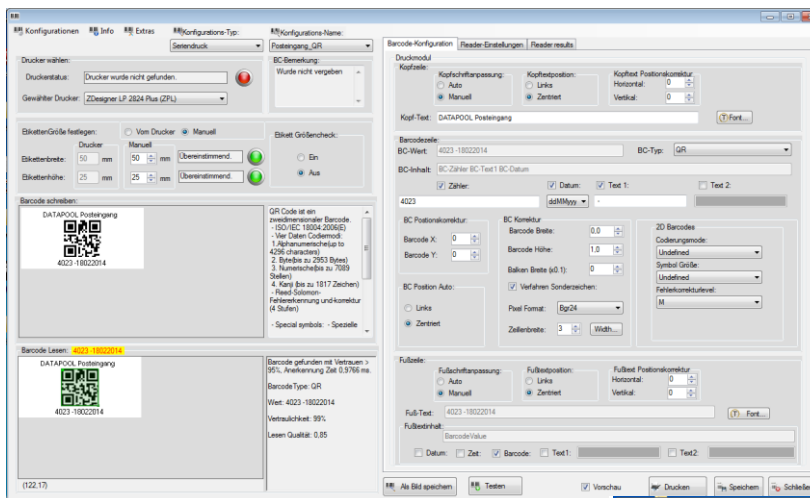


# DATAPOOL Barcodedruck PLUS

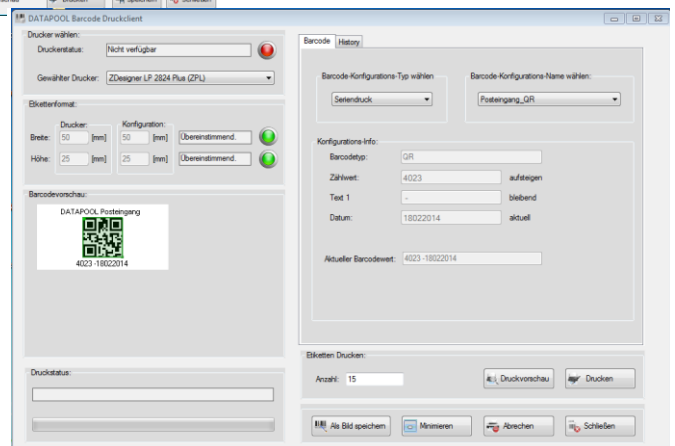
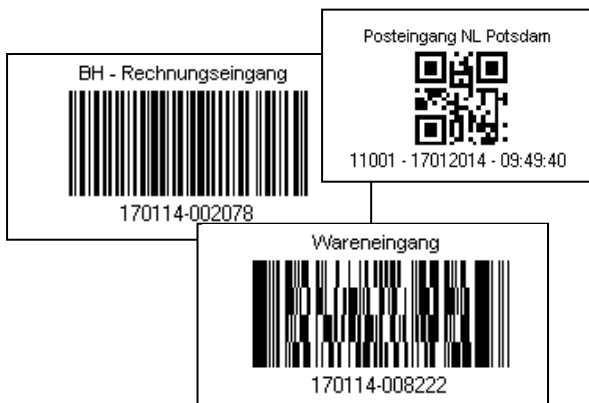
## Barcodedruck einfach und schnell

Mit der DATAPOOL Barcodedruck PLUS – Software ist es auf einfache Weise möglich, Etiketten mit fortlaufender Nummer als ein- oder mehrdimensionalen Barcode und mit Klartext in Kopf- und Fußzeile, wie z.B. der Poststelle, dem Tagesdatum, der Uhrzeit, der fortlaufenden Nummer etc. in Serie zu drucken. Über die einfach zu bedienende Benutzeroberfläche kann der Barcodedruck per Knopfdruck auf jedem im MS Windows-Betriebssystem installierten Drucker, in der Regel einem Barcode-Labeldrucker, erfolgen.

DATAPOOL Barcodedruck besteht aus dem Administrations- und Benutzer-Client. Die Barcodedruck-Administration ermöglicht das Design und die darzustellenden Barcodedruck-Informationen zu konfigurieren, zu speichern und einem Selbsttest zu unterziehen. Der Barcodedruck-Client dient ausschließlich der Druckausgabe. Der Anwender bestimmt die anzuwendende Barcodedruck-Konfiguration und die Anzahl zu druckender Etiketten. Das Merken von Zählwerten ist passé. Über die integrierte Historienfunktion können zurückliegende Druckaufgaben eingesehen bzw. ein Barcode-Nachdruck von Einzeletiketten erfolgen.



Barcodedruck - Administration



Barcodedruck - Client

## Ihr Ansprechpartner:

DATAPOOL GmbH  
Bennostraße 2  
13053 Berlin

Herr Marco Wolf  
E-Mail: [software@archivscanner.de](mailto:software@archivscanner.de)  
Tel.: 030-2100 522 50

DATAPOOL BarcodeDruck  
Version 6  
Stand: 01.01.2013

## Funktionsumfang

Administration	
Lizenz	Einsehen, aktualisieren, Lizenzvertrag einsehen
Konfiguration	Wählen, speichern, exportieren, importieren, löschen
Konfiguration erstellen	
Es können beliebig viele Konfigurationen definiert und verwaltet werden. Eine Konfiguration enthält Vorgaben für:	
Festlegen:	Zu verwendenden Windows-Drucker. Etikettengröße manuell festlegbar oder per autom. Abfrage vom Ducker. Automatische Etikettengrößenabfrage ja/nein
Barcode-Etikett konfigurieren:	
Kopfzeile	Kopfzeilentext eintragen, Schriftfonds und Schriftgröße sind wählbar, Automatische Text- und Schriftgrößenanpassung ja/nein. Kopfzeilenpositionierung: Linksbündig oder zentriert, manuelle Kopfzeilenverschiebung horizontal und/oder vertikal
Barcodezeile	Für den darzustellenden Barcode kann definiert werden: Wählbar sind: Code 11, Code 39, Code 128, Standard2of5, Interleaved2of5, Pharmacode, Aztec, DataMatrix, PDF417, PDF417Compact, QR und Planet Barcodeinhalt mit Zählwert, Datum, Text1 und Text2, einzeln wählbar und in der Anordnungsreihenfolge festlegbar. Verwendbare Datumsformate sind: ddMMyy, ddMMyyyy, yyyy, yyyyMMdd Barcodezeilenpositionierung linksbündig oder zentriert, manuelle Barcodezeilenverschiebung horizontal und/oder vertikal. Barcodekorrektur in Höhe und Breite, Balkenbreite, Pixelformat und Zeilenbreite. Für 2D Barodes zusätzlich der Codierungsmodus, die Symbolgröße und der Fehlerkorrekturlevel.  Anzeige des festgelegten Barcodetyp, Barcode-Werteinhalt und Wertereihenfolge oberhalb des Konfigurationsmenü zur Kontrolle. Parallel Barcode-Etikett-Druckausgabendarstellung im linken Teil der Administration inkl. Barcodetyp-Kurzbeschreibung und Ergebnis der automatischen Barcodeerkennungsanalyse. Nicht erkannter Barcode wird rot markiert inkl. dem Erkennungsvertrauen in Prozent. Manuelle Korrekturmöglichkeit, vorgenommene Änderungen werden im Dialog sofort sichtbar. Barcodeprüfmöglichkeit über einstellbare Anzahl zwecks Prüfung über großen Zahlenintervall, z.B. 1 bis 100.000. Die Prüfung erfolgt ohne Etikettendruck, ausschließlich durch Generierung und Lesung. Die Erkennungsprüfung führt automatische Pixeloptimierung durch. Lediglich nicht automatisch korrigierbare Barcodes werden im Fehlerprotokoll ausgewiesen und können anschließend einer manuellen Korrektur unterzogen werden. Testlauf-Stop ist möglich. Hohe Prüfgeschwindigkeit (ca. 6 Barcodes/Sekunde), Korrekturen verlängern geringfügig den Testlauf. Eine Vorabprüfung ist daher über große Zahlenbereiche möglich und sinnvoll.
Fußzeile	Fußtextzeileninhalt eintragen, Schriftfonds und Schriftgröße wählbar. Fußtextzeileninhalt: Barcodewerteinhalt im Klartext, Datum, Uhrzeit, Text1 und Text2. Werteinhalte sind einzeln zu- und abwählbar, die Anordnungsreihenfolge ist frei wählbar. Automatische Textgrößenanpassung an die Etikettenbreite, alternativ feste Schriftgröße voreinstellbar. Fußzeilenpositionierung linksbündig od. zentriert, manuelle Fußzeilenverschiebung horizontal und/oder vertikal. Kontrollansicht der Barcodefußzeile innerhalb der Fußzeilenkonfiguration
Administrations-Button:	
Speichern	Öffnet den Speicherdialog zur Eingabe BC-Name und BC-Bemerkung. Die BC-Bemerkung wird in der Administration unter BC-Bemerkung direkt angezeigt und sollte Hinweise zur Konfiguration enthalten.
Drucken	<Drucken> wirkt zusammen mit <Vorschau>. Wurde Vorschau aktiviert (Häkchen gesetzt), erfolgt die Druckausgabe als Image-Seitenansicht. Ist Vorschau nicht aktiv erfolgt die Druckausgabe auf dem in der Konfiguration benannten Drucker.
Vorschau	Kann aktiv oder inaktiv gesetzt werden. Aktiv bewirkt Druckausgabe als Image - Seitenansicht im eigenen Fenster. In der Seitenansicht kann das Image gezoomt bzw. gedruckt werden.
Testen	Startet den Dialog <Barcodekonfiguration testen> mit Eingabe der Anzahl zu testender Barcodes. <Start> bewirkt den seriellen Barcode-Test bis zur vollständigen Abarbeitung der angegebenen Anzahl. Das Testergebnis wird je Barcodeerkennung angezeigt und hochgezählt. Nicht erkannte Barcodes werden dem automatischen Korrekturmodus übergeben, dort korrigiert und wieder getestet bis der Barcode lesbar ist bzw. beim Scheitern der Korrektur wird die Barcodenummer in die nebenstehende Liste nicht erkannter Barcodes eingetragen. Der Test kann per Stop-Button angehalten, per Start-Button weitergeführt und mit Schließen-Button beendet werden.
Als Bild speichern	Öffnet das Dialogfenster <Speichern unter> und ermöglicht das Speichern als png-Bilddatei auf dem PC
Client	
Barcodedruck	
Wählbar	Drucker mit Verfügbarkeitsanzeige, Etikettengröße übereinstimmend/nicht übereinstimmend sowie Barcode-Konfiguration,
Eingabe	Anzahl zu druckender Barcode-Etiketten
Druckstatus	Anzeige im Fortschrittbalken
Button	<Druckvorschau>, <Drucken>, <Als Bild speichern>, <Schließen>
Historie	Anwahl Druckdatum, Anzeige der DruckJobs an diesem Tag, Auswahlmöglichkeit und Drucken des nachzudruckenden Barcodes
Unterstützte Betriebssysteme	
Betriebssystem	Microsoft Windows XP, Microsoft Windows 7, Microsoft Windows 8